



Intermodalità per eccellenza.  
Sostenibilità per attitudine.



# **Business** **Company** **Profile**





<b>4</b>	<b>Welcome Message</b>
<b>5</b>	<b>About Company</b>
<b>6</b>	<b>Services</b>
<b>7</b>	<b>Equipment</b>
<b>8</b>	<b>Agognate's Hub</b>
<b>10</b>	<b>Terminal's equipment</b>
<b>11</b>	<b>Division</b>
<b>17</b>	<b>Group</b>
<b>18</b>	<b>Operational Headquarters</b>
<b>20</b>	<b>People</b>
<b>21</b>	<b>Our Achievements</b>
<b>22</b>	<b>Our commitment</b>
<b>27</b>	<b>Our contact</b>

# WELCOME

## Welcome Message



Siamo lieti di condividere la storia della nostra impresa di famiglia, caratterizzata da una forte dedizione alla sostenibilità, manifestata sin dal **1987**, anno in cui nostro padre intuì che il trasporto intermodale, sfruttando la combinazione di diverse modalità di trasporto, avrebbe potuto offrire soluzioni logistiche complete coniugando efficienza operativa ed elevati livelli di servizio.

Nel corso degli anni abbiamo intrapreso percorsi di crescita ed innovazione, volti a consolidare costantemente le nostre competenze per integrare l'efficienza dei processi con la loro sostenibilità.

Il nostro sforzo è sempre stato proiettato verso la creazione di un modello di logistica rispettoso della qualità della nostra vita e di quella delle generazioni future, ma che garantisca al contempo creazione di valore.

I nostri valori hanno da sempre guidato ogni singola scelta.

Nel corso del tempo li abbiamo rispettati e declinati all'interno del Codice Etico aziendale, ciò ha consentito il mantenimento di solide e durature relazioni con i nostri stakeholder.

Ci siamo impegnati affinché il sistema globale non venisse particolarmente compromesso dalle nostre attività, assicurando un ambiente lavorativo sereno, familiare ed accogliente.

Instaurare un rapporto di fiducia con tutti i portatori di interesse è sempre stato al centro della nostra progettualità.

**Intermodaltrasporti è persone, competenze, strumenti, equipment e famiglia.**



# About Company

**Intermodaltrasporti**, operante dal 1987 nel settore della movimentazione dei prodotti, è specializzata nella gestione ed organizzazione di trasporti multimodali, su strada, ferrovia e mare.

La determinazione e l'intuizione del fondatore Pietro Fiorini coadiuvata dalle competenze e dal supporto tecnico-organizzativo manageriale dei tre figli Francesca, Giorgio e Alessandra, ha garantito nel tempo un percorso di progressiva crescita sostenuta da un'organizzazione orientata alla logistica d'avanguardia sempre vicina ai cambiamenti dell'industria italiana ed europea.

La società si annovera tra le aziende più competitive sul territorio europeo; la propensione al trasporto intermodale ha favorito nel tempo lo sviluppo di relazioni primarie con le principali compagnie europee di trasporto ferroviario e marittimo.

L'integrazione delle reti infrastrutturali ha prodotto un risultato a lungo auspicato: la gestione di un traffico merci più rispettoso dell'ambiente che viene incontro e soddisfa ogni necessità del cliente.

Il gruppo opera combinando i trasporti stradali, ferroviari e navali con l'impiego a monte o a valle di magazzini e terminal per lo stoccaggio ed il transit time delle materie prime e dei prodotti finiti. La gestione intermodale di queste attività rende possibile la pianificazione ad hoc di progetti di sviluppo e soluzioni logistiche ottimali per tempi, costi ed ecosostenibilità.





L'intermodalità marittima e ferroviaria consente di aggregare importanti flussi di traffico merci, utilizzando un sistema più sostenibile, che risponde in modo efficace, moderno e consapevole sia alle esigenze del cliente che a quelle della collettività.

Il **trasporto marittimo**, nell'ambito del Mediterraneo, reso possibile attraverso partnership con i più importanti operatori marittimi, viene realizzato tramite navi RO-RO, progettate specificamente per imbarcare mezzi pesanti senza conducente. Questo trasporto è adeguato per lo spostamento di grandi quantitativi di merci in tempi veloci.

**Intermodalità  
marittima e  
ferroviaria**



Intermodaltrasporti, forte di relazioni consolidate con le maggiori società ferroviarie europee può offrire un servizio di trasporto intermodale con treni dedicati in partenza direttamente dai siti di produzione dei clienti e destinati a terminals in prossimità degli utilizzatori finali. La gestione di **treni completi** consente di soddisfare le esigenze della committenza, in particolare sulle direttrici del Nord Europa.

**Trasporto  
ferroviario**



Il **trasporto stradale** è effettuato esclusivamente con trattori Euro 6. Il gruppo dispone in totale di 180 mezzi moderni, destinati per lo più alla percorrenza dell'ultimo miglio e solo in parte impiegati per il trasporto tradizionale.

**Trasporto  
stradale**



La società possiede magazzini interconnessi che consentono la movimentazione delle merci provenienti da treni convenzionali, controllando così tutte le attività logistiche. La gestione del deposito, l'accettazione, lo **stoccaggio**, la distribuzione e la movimentazione delle merci sono condotte dalla controllata del gruppo, S.L.C.

**Storage**

www.intermodaltrasporti.it

# Equipment



350

Tank  
Container



**TANK CONTAINER:** contenitori cisterna con capacità che vanno da 26.000 a 35.000 litri idonei al trasporto di liquidi anche in ADR e a temperature controllate, nel pieno rispetto dei principi cardine della sicurezza e della sostenibilità ambientale.

**BULK CONTAINER:** contenitori utilizzati per il trasporto di prodotti sfusi e pallettizzati alimentari e non. Garantiscono un'eccellente flessibilità, agevole per il trasporto combinato strada-ferrovia-nave. All'interno dei bulk vengono installati liner monouso in polietilene, destinati a contenere i prodotti sfusi durante il trasporto.

**OPEN TOP:** container dedicato al trasporto intermodale di qualsiasi tipologia di prodotto alla rinfusa, dotati di tetto apribile in PVC o rigido (BK2) idoneo al trasporto marittimo di merci pericolose con caricamento dall'alto.

**PIANI MOBILI:** rimorchio con pavimento mobile, il moving floor, che garantisce estrema flessibilità nelle operazioni di carico e scarico di materiali alla rinfusa e imballati, sfruttando la massima cubatura di carico consentita.

**SILO TRAILER:** silo utilizzato per il trasporto stradale di materiali alla rinfusa in granuli, polveri o liquidi. Sono dedicati per lo più al trasporto di prodotti polverulenti alimentari e non, parte della flotta è autorizzata e destinata al trasporto di prodotti liquidi o polverulenti in ADR.

**SILO CONTAINER:** contenitore adibito al trasporto multimodale di prodotti granulari e polverolenti alimentari e non, con sistema di scarico pressurizzato.

**CISTERNA:** cisterne idonee al trasporto di mangimi e materie prime ad uso animale. Sono dotate di coclea per lo scarico presso le aziende agricole.

**RIMORCHIO FRIGO:** Il semirimorchio frigo isotermico permette di trasportare le merci deperibili in regime di temperatura controllata, anche con paratie, fino ad una temperatura di -24°.



Bulk  
container

2626



Piani Mobili

20



Silo  
container

120



Rimorchio  
frigo

70

120

Open  
Top



40

Silo  
trailer



100

Cisterna



# HUB Agognate







Terminal CORE TEN-T Agognate-Novara

300.000 MQ

7 binari  
2 aste di manovra

2 magazzini di 11.000 mq ciascuno, di cui 1 raccordato  
1 raccordo ferroviario con

**BINARI IDONEI A MOVIMENTAZIONE MERCI ADR**

#### Potenzialità

Il nuovo terminal di Agognate esprime queste potenzialità:

- incrocia due dei nove corridoi europei TEN-T;
- è collegato con la linea ferroviaria Novara-Biella;
- ritenuto sostenibile dalla Comunità europea a seguito del completamento dei lavori;
- certificazione EORI per la gestione di strutture di deposito per la custodia temporanea di merci.

45.000 mq  
di aree per la logistica integrata delle merci

75.000 mq  
a servizio dei binari per il carico/scarico dei treni e dei trailer stradali



# Terminal ferroviario

## LOCOTRATTORE



2

**LOCOTRATTORE ZEPHIR:** veicolo strada – rotaia di ultima generazione, dotato di motore elettrico.

È un mezzo che consente di effettuare manovre ferroviarie e movimentazioni di interi convogli all'interno del terminal.

È dotato di tecnologia all'avanguardia e, con il propulsore elettrico, rispecchia l'impegno aziendale per la sostenibilità ambientale.

## GRU REACH STACKERS



5

**REACH STACKERS:** carrello dotato di tecnologia all'avanguardia (Industria 4.0), utilizzato per la movimentazione e lo stoccaggio dei container intermodali.

È in grado di trasportare container a breve distanza, all'interno del terminal, molto velocemente ed impilarli in varie file in modo flessibile.

## 300.000 mq

Trecentomila metri quadrati di strutture logistiche di ultima generazione, in grado di movimentare traffico merci via ferrovia e via strada da e per decine di destinazioni internazionali.

L'infrastruttura, che si propone anche come retroporto di Genova, può generare valore per il Sistema Paese e per la crescita quantitativa e qualitativa della logistica sostenibile.





# Divisions

1

Alimentare:  
**rinfuse**

2

Alimentare:  
**rinfuse -uso  
animale**

3

Alimentare:  
**isotermico**

4

Alimentare:  
**liquido**

5

Chimico:  
**liquido**

6

Chimico:  
**materie plastiche**

7

General cargo:  
**pallettizzati**

8

General cargo:  
**rifiuti**



# Divisione alimentare



## Rinfuse

Trasportiamo prodotti alimentari sfusi, utilizzando un'ampia flotta di **bulk container**, che assicurano un'elevata flessibilità e un utilizzo combinato su ferrovia, nave e strada. L'impiego di trattori e semirimorchi muniti di compressori a bassa rumorosità e ridotta temperatura dell'aria, favoriscono lo scarico del prodotto dal contenitore ai silos del cliente, assicurando qualità ed efficienza.

### TRENI COMPLETI

La gestione di treni completi ci consente di soddisfare le richieste dei clienti di movimentare grandi volumi di prodotto da un sito produttivo a un deposito, per la successiva distribuzione al consumatore finale.

### LINER MONOUSO E VALVOLE STELLARI

L'utilizzo di liner monouso in polietilene (classificato per prodotti alimentari) e il rispetto di un'accurata procedura in fase di trasporto garantiscono l'assoluta integrità del prodotto, impedendo qualsiasi forma di contaminazione ed eventuali corpi estranei.



## Rinfuse ad uso animale



Intermodaltrasporti ha implementato un sistema di trasporto dedicato alle rinfuse alimentari ad uso animale, ed ha acquisito una nuova società **Intermodal F&F**, specializzata nel trasporto di mangimi e farine.

Tale attività aziendale è svolta con l'applicazione rigorosa del manuale di autocontrollo basato sui principi dell'HACCP.





## Condizionamento isothermico

Movimentiamo prodotti diversificati a temperatura controllata, (freschi o surgelati) grazie ad una flotta di semirimorchi frigorifero.

Il semirimorchio frigo isothermico permette di trasportare le merci deperibili che necessitano di viaggiare in regime di temperatura controllata.

La temperatura è impostata dall'operatore prima del carico, è gestita da un gruppo frigo con motore ausiliario fino alla consegna con tracciamento continuo anche in modalità telematica.

Il trasporto a temperatura controllata è gestito ed organizzato dalla società del gruppo **Blue Logistic s.r.l.** con sedi in Sardegna (Cagliari) e Toscana (Livorno).



## Alimentare liquido

**Tank container: elevata flessibilità di trasporto e uso combinato**

Disponiamo di una flotta di tank container dedicata e basata su tecnologie all'avanguardia per il trasporto di prodotti liquidi ad uso alimentare.

Ci avvaliamo di risorse specializzate e personale formato su procedure di carico, qualità e sicurezza, qualificato anche per offrire assistenza meccanica professionale.

Le direttrici di traffico specifiche per il trasporto di prodotti liquidi per uso alimentare sono tra Italia, Spagna, Grecia e Portogallo, con base operativa a **Valencia** e altre direttrici Nord Europa e Italia.

Le attrezzature utilizzate in questo settore sono costruite mediante l'applicazione della tecnologia cutting edge, che assicura alti standard qualitativi nel trasporto.



# Divisione chimico



## Chimico - liquido

Trasportiamo per mare, su ferrovia e su strada prodotti di diverse classi ADR (ADR 3 - 6.1- 8 - 9) anche a temperature elevate, agendo nel pieno rispetto dei principi della sicurezza.

Le direttrici di traffico specifiche per il trasporto di prodotti chimici sono **Spagna, Italia, Francia, Germania, Grecia, Marocco e Benelux.**

Intermodaltrasporti dispone di una flotta di tank container con diverse caratteristiche tecniche per valutare e proporre soluzioni customizzate di trasporto e logistica.



- Tanks 26.000 lts, pz.38, L4BN riscaldabili, alta coibentazione, adr classi 3 - 6.1- 8 - 9
- Tanks 30.000 lts, pz.91, L4BH riscaldabili, alta coibentazione, adr classi 3 - 6.1- 8 - 9
- Tanks 33.000 lts, pz.85, L4BH/L4BN riscaldabili, alta coibentazione, adr classi 3 - 6.1- 8 - 9
- Tanks 35.000 lts, pz.110, L4BH riscaldabili, alta coibentazione, adr classi 3 - 6.1- 8 - 9
- Cisterne multi-scomparto pz.29 scomparti 4(10.200lts+8.200lts+5.200lts+10.100lts) riscaldabili, alta coibentazione, adr classi 3 - 6.1- 8 - 9
- Semirimorchi adr/rid IMO(navale)
- Semirimorchi ribaltabili per prodotti alta densità adr/rid IMO
- Possibilità di attrezzare i mezzi con pompa di scarico anti deflagrazione: ATEX
- Tutti i trattori sono dotati di compressore e tubi scarico/raccordi europei; all'interno delle cisterne ci sono frangiflutti come previsto per "ADR"
- Tutti i tanks/cisterne sono dotati di localizzatore gps e termometro digitale per verifica temperature a distanza e posizione
- Cisterne multi-scomparto dotate di contaltri con stampa bindella
- 2 stazioni di riscaldamento di proprietà presso la sede di Livorno: una a vapore ed una a glicole, in base alle esigenze dei clienti





## Materie plastiche

Con riferimento al mercato dei prodotti sfusi nell'ambito del know-how specifico sviluppato, la società ha introdotto sin dal 1987 un innovativo sistema logistico basato sull'utilizzo del Bulk Container in un settore, come quello del trasporto dei polimeri di base, rivolto sino ad allora esclusivamente all'utilizzo del silo stradale e quindi orientato all'autotrasporto puro.



L'impiego del Bulk Container, grazie all'ausilio di specifiche attrezzature quali "valvole stellari" e "compressori", ha portato notevoli vantaggi in termini di riduzione del costo unitario dell'unità di carico rispetto all'autoveicolo industriale. Inoltre l'adozione di speciali liners monouso, (imballi in polietilene), inseriti all'interno del bulk container, progettati e prodotti su apposita richiesta, risulta indispensabile per questa modalità di scarico.



Intermodaltrasporti ha aderito all'**Operation Clean Sweep® (OCS)**, un programma volontario internazionale, promosso da Plastics Europe, che identifica le linee guida per contenere la dispersione di pellet di plastica nell'ambiente, in ciascuna fase della catena del valore.



# Divisione general cargo



## Pallettizzati

La divisione General Cargo garantisce il trasporto di tutti i prodotti pallettizzati. La merce spedita al carico pallettizzato necessita che la movimentazione/scarico avvenga tramite carrelli elevatori.

La creazione di centri di raccolta, stoccaggio e smistamento in tutta Europa ci consente di movimentare contenitori, immagazzinare pallet, big bag e altri tipi di merci, soddisfacendo così le esigenze specifiche dei nostri clienti.

Possiamo utilizzare i metodi FIFO e LIFO per la movimentazione e la gestione dei lotti di produzione.



## Rifiuti

**Trasporto intermodale di rifiuti speciali pericolosi e non pericolosi**

Intermodaltrasporti è iscritta all'Albo Nazionale dei gestori Ambientali nelle categorie 8F,4C,5B ed effettua trasporto di rifiuti speciali pericolosi e non pericolosi in regime di multimodalità - strada, mare e ferrovia - nel pieno rispetto delle normative e regolamenti in vigore, quali: ADR - trasporto di merci pericolose su strada, RID - trasporto merci pericolose su ferrovia, IMO - trasporto marittimo.

La nostra flotta è formata da diversi tipi di vani di carico adibiti al trasporto dei rifiuti:

- **Open top**, sia con tetto telonato che con tetto rigido ad apertura idraulica, dedicati al trasporto di rifiuti fangosi e solidi con l'utilizzo di liner monouso in polietilene

- **box container** e **silò container** dedicati al trasporto di rifiuti in polvere

- **silò container** per rifiuti in polvere

Il trasporto e la gestione dei rifiuti vengono effettuati da personale altamente qualificato che, rispettando apposite procedure nelle fasi di carico e scarico, garantisce un'elevata qualità del servizio ed il rispetto di massimi standard di sicurezza. L'utilizzo di liner monouso in polietilene ed accurate procedure in fase di carico e di scarico merci, consentono un'elevata qualità del servizio e garantiscono i massimi standard di sicurezza.



# Gruppo Intermodaltrasporti

**Blue  
Logistic**



**Blue Logistic** opera nel settore della logistica e del trasporto combinato strada – nave, gestendo il flusso import-export dalla Sardegna al Centro e Nord Italia. L'azienda nasce dalla volontà di sviluppare le opportunità di business sul mercato della Sardegna, combinando alla perfezione il know-how tecnico e logistico che deriva dall'esperienza consolidata della capogruppo nel trasporto multimodale con la conoscenza approfondita del mercato locale derivante dalla presenza storica del partner sul territorio. La società ha come porti di riferimento quelli di Cagliari, Olbia, Genova, Livorno, Civitavecchia e Salerno.

**Logistic  
Service**



**Logistic Service** si occupa dei servizi di tutte le società del gruppo, curando le attività amministrative, finanziarie, di HR, di marketing e di comunicazione. L'esigenza di creare una società dedicata a questo tipo di attività è nata dalla crescita e dalla complessità che nel corso degli anni il nostro gruppo ha acquisito.

**S.L.C.**



**S.L.C.** si occupa di gestire tutta l'attività logistica e di magazzino del polo situato a ridosso del terminal di Agognate. Il polo è stato realizzato dopo un attento studio da parte dell'azienda e con un investimento consistente nei lavori di ristrutturazione di due magazzini coperti di circa 11.000 mq cadauno.

**Intermodal  
F&F**



**Intermodal F&F** è una realtà specializzata nel trasporto di farine e mangimi, nata con una operazione straordinaria svolta al termine del 2023. L'organizzazione si è affermata come specialista di settore, in una nicchia di mercato che richiede importanti investimenti dovuti all'elevato livello di specificità dei flussi, delle attrezzature e delle competenze.

**Intermodal  
trasporti  
Iberica**



**Intermodaltrasporti Iberica** è una realtà operante nel settore del trasporto intermodale; fondata a marzo 2019 con lo scopo di intercettare le necessità del mercato spagnolo, coadiuvando l'esperienza della capogruppo nel settore del liquido chimico e di quello alimentare.

# Operational Headquarters





Le nostre sedi aziendali sono collocate in posizioni strategiche , al fine di garantire un servizio sempre efficiente.

**Ferentino (Fr)**  
Direzione generale e logistica



**Assemini (Ca)**  
Centro logistico



**Anagni (Fr)**  
Uffici amministrativi



**Barcellona**  
Uffici amministrativi



**Agognate (NO)**  
Centro logistico



**Valencia**  
Ufficio operativo



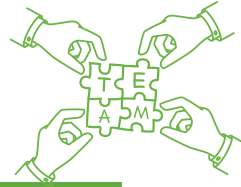
**Collesalvetti (LI)**  
Centro logistico



**Carmignano di Brenta (Pd)**  
Uffici amministrativi e sede operativa



# Our People



HSEQ  
TEAM

4

Fleet  
management

4



Financial-  
Accountability  
team

17



Human  
resources

3



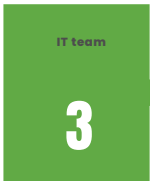
Marketing,  
Communication  
& Sustainability  
team

2



Traffic planner

40



IT team

3



Sales manager

6



Drivers

171



Workers

33



Un gruppo di persone qualificate per analizzare e trovare le migliori soluzioni alle necessità del cliente, gestite con metodi puntuali dagli operatori di logistica coadiuvati da sistemi informatici all'avanguardia.



# Our Achievements



**PREMIO INDUSTRIA FELIX**  
PREMIATI NEL 2020 2021 2022 2023



**PREMIO ITALA-ITALIAN TERMINAL  
AND LOGISTIC AWARDS**



**CRIBIS PRIME COMPANY**

**50 MLN**

Investimenti negli ultimi  
5 anni

**283**

Dipendenti

**>12%**

EBITDA

**90 MLN**

Fatturato consolidato  
2023

# Our Commitment

## Quality

Intermodaltrasporti al fine di garantire per ogni servizio erogato la massima efficienza di esecuzione e di ottenere il continuo raggiungimento della soddisfazione del cliente, adotta un Sistema di Gestione Integrato a 5 norme: UNI EN ISO 9001, UNI EN ISO 14001, UNI ISO 45001, GMP+, SQAS - le cui procedure vengono attuate in maniera concreta da tutto il personale coinvolto.



UNI EN ISO 9001:2015  
UNI EN ISO 14001:2015  
UNI ISO 45001:2018



## Policy

La politica aziendale di Intermodaltrasporti contiene obiettivi tangibili, misurabili e in linea con le disposizioni e normative vigenti riguardanti l'Ambiente, la sicurezza sul lavoro (Health & Safety), delle strutture, delle persone, delle informazioni (Security), la sicurezza basata sulla gestione dei comportamenti umani durante le attività di trasporto, di carico e scarico (BBS - Behavior Based Safety), la sicurezza alimentare e dei mangimi.

# Our Commitment

## Sustainability

La sostenibilità è da sempre una tematica prioritaria per Intermodaltrasporti, che riconosce la propria responsabilità rivolta a soddisfare le esigenze dei clienti, adottando un nuovo modello di sviluppo che *“soddisfi i propri bisogni senza compromettere la possibilità da parte delle generazioni future di soddisfare i propri”* (Rapporto Burtland WCED ONU- 1987).



PERSONE PIANETA PROSPERITÀ PRINCIPI



## Filiera sostenibile

Intermodaltrasporti ha aderito a due piattaforme di sostenibilità.

OPEN ES: nata con lo scopo di creare un ecosistema di imprese unite da due obiettivi comuni: un ambiente collaborativo per una consapevolezza diffusa dei valori della sostenibilità lungo l'intera filiera industriale ed un supporto concreto per implementare soluzioni innovative per il futuro. ECOVADIS: il più grande e affidabile fornitore al mondo di valutazioni di sostenibilità aziendale.

# Sostenibilità: la nostra attitudine

La responsabilità sociale di un'impresa richiede un impegno protratto e consapevole. Quattro pilastri per sintetizzare le tematiche rilevanti per fissare obiettivi monitorabili.

I nostri impegni ed i nostri obiettivi saranno inseriti nel Bilancio di sostenibilità.



## PERSONE



## PIANETA



## PROSPERITÀ



## GOVERNANCE



# Obiettivo prioritario



9 INDUSTRY, INNOVATION AND INFRASTRUCTURE



11 SUSTAINABLE CITIES AND COMMUNITIES



12 RESPONSIBLE CONSUMPTION AND PRODUCTION



17 PARTNERSHIPS FOR THE GOALS



13 CLIMATE ACTION



# Sostenibilità: un impegno concreto

## Le nostre azioni

1



2



3



4

### PERSONE



- **Formazione**
- **Benessere** dei dipendenti
- Pari opportunità
- Inclusione
- Welfare aziendale

### PIANETA



- Riduzione CO2e
- Veicoli a **ridotto impatto ambientale**
- Biocarburanti **HVO**
- Impegno **OCS**
- **Responsible care**

### PROSPERITÀ

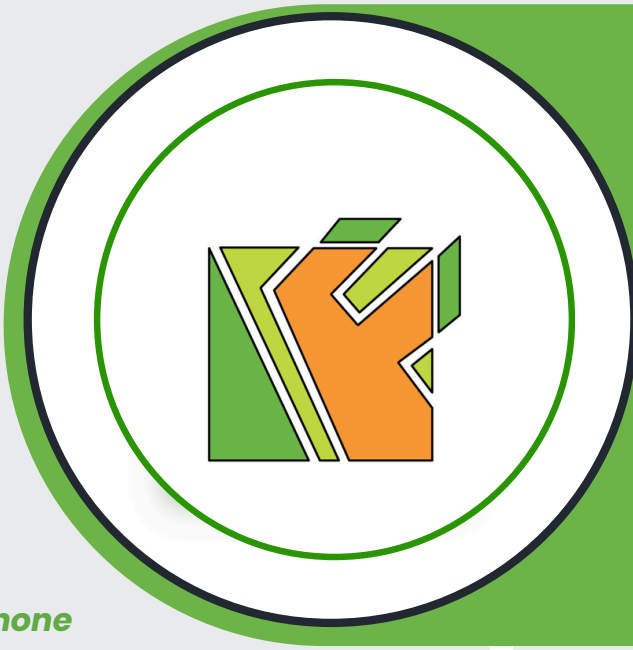


- **Innovazione 4.0**
- Sistemi-Geolocalizzazione per la gestione del terminal
- **Dynamic Discounting**

### GOVERNANCE



- Whistleblowing
- Codice etico aziendale
- Bilancio di Sostenibilità



• **Phone**



**07758251**

• **Message**



**info@intermodaltrasporti.it**

• **Website**



**www.intermodaltrasporti.it**

• **Address**



## Your notes

---

---

---

---

---

---

---

---

---

---



[www.intermodaltrasporti.it](http://www.intermodaltrasporti.it)

